

傳神
關手
北齋漫畫二編

全
2

LIBRARY
 Brigham Young University
 RARE BOOK COLLECTION
 741.952
 K156h
 1868
 V.2

BRIGHAM YOUNG UNIVERSITY
 3 1197 23155 4913

張東璧堂藏板畫譜畫手本目錄

箭漫馬 狂馬苑 北齋馬譜

漢漫馬 文鳳康馬 同 中編

笑漫馬 惠濟鹿馬 同 下編

琳漫馬 神事行燈 富嶽百景

氏馬譜 北齋女今川 同 二編

一筆馬譜 初學繪手本 同 三編

英勇馬譜 福善齋馬譜 繪本 庭訓

浮世馬譜 武勇魁圖繪 同 中編

英泉馬譜 浮世馬手本 同 下編

楊百翰
大學子
書館藏

たのれとまじりた物とてまじりてとあはれと此まじり
の身をまじりてまじりてまじりてまじりてまじりて
はまじりてまじりてまじりてまじりてまじりてまじり
けりとの海川よがうく真あまのまじりてまじりてまじり
まじりてまじりてまじりてまじりてまじりてまじりて
まじりてまじりてまじりてまじりてまじりてまじりて
まじりてまじりてまじりてまじりてまじりてまじりて
まじりてまじりてまじりてまじりてまじりてまじりて
まじりてまじりてまじりてまじりてまじりてまじりて
まじりてまじりてまじりてまじりてまじりてまじりて

山崎闇守(闇守)

志き河まじのあてくしきいひくちのちのちのしり
 ざらうしなまじいしひもるなまらまじ
 かく甲かくるはやるひとあ終くまのま馬のしり
 こく免のともうしうら申くんとまうつあ終えんかき
 じんあまいんあまらあまうしうかぬりあまいん
 かんやうしあまいあまいんあまいんあまいんあ
 中ひくさなあまいんあまいんあまいんあまいんあ
 わららるるしひまあまいんあまいんあまいんあまいん
 六の終作とたれそまあまいんあまいんあまいんあまいん

たのやうに。てらまゝだ。心算、陰より
えちれさ。おまゝのうたれ。まゝまゝ。うらま

六樹園

鳳凰



丁卯年四月廿四日

五

龍



水經注卷之六

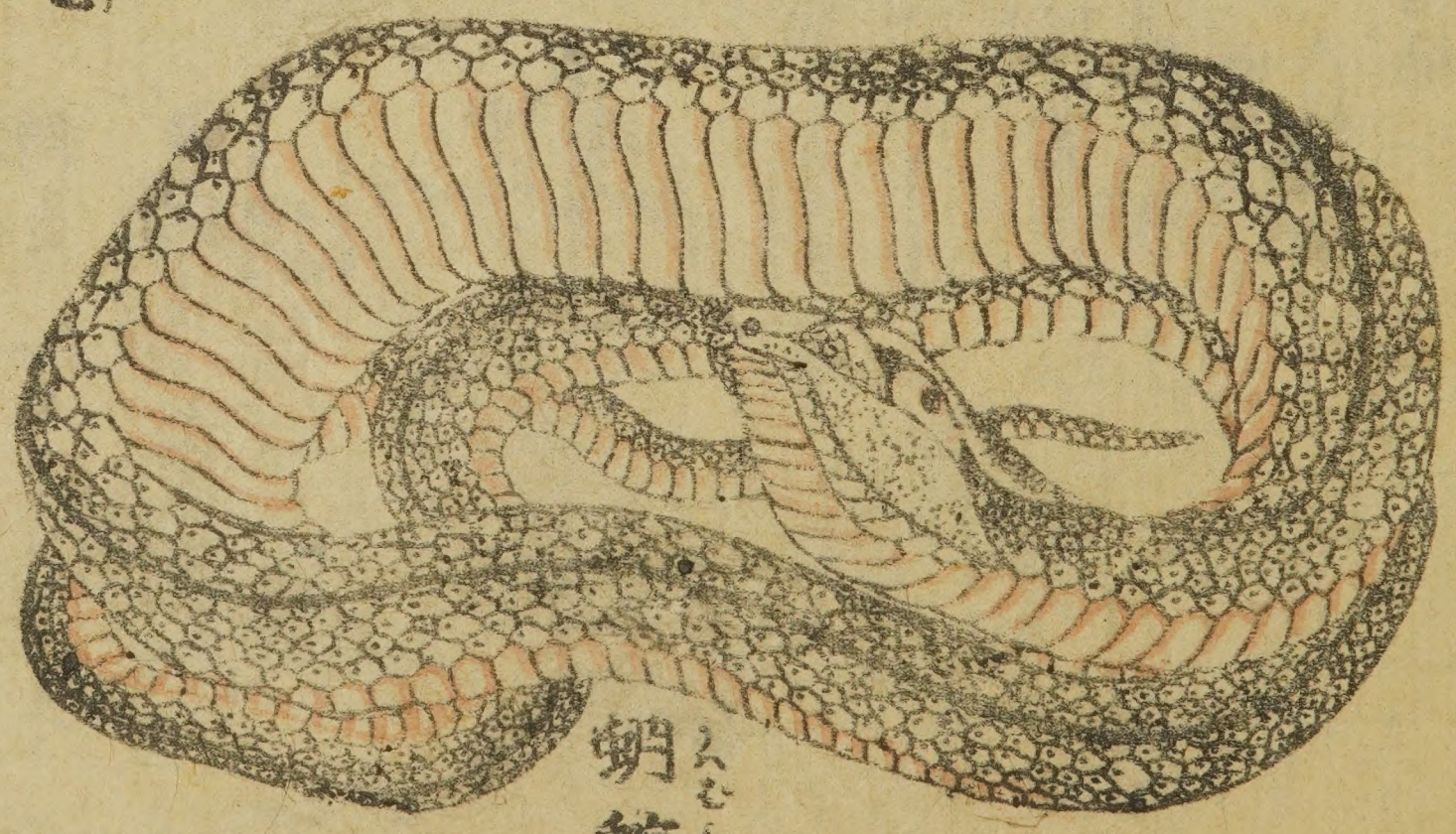


龍

應龍



雨龍



明蛇

三

跋陀羅尊者



釋迦



出此

唐神



賴豪



注茶

半託迦尊者

那伽犀

那尊者

跋羅

跋闍

尊者



空海



法性坊



七

因指陀
尊者

目
蓮



頭
香

燈
台

半諾
如尊者

代那婆斯
尊者







地獄

風舟

大鐘車



水車ミヅウマ













抱きかか



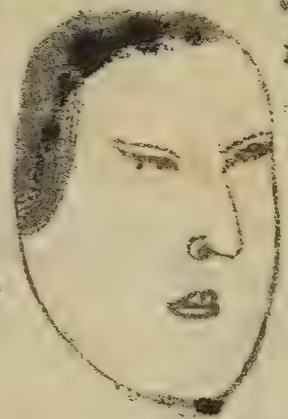
さんた



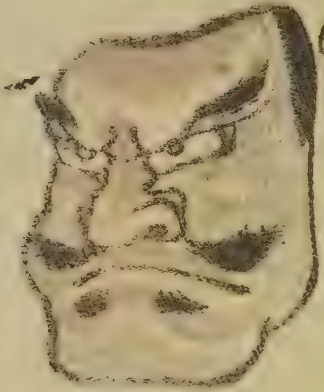
かやめん



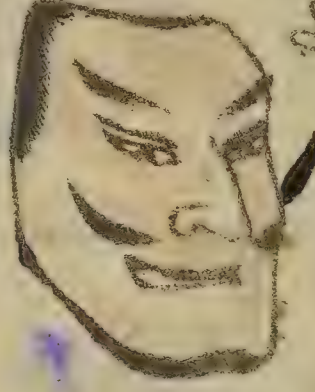
小ねりく



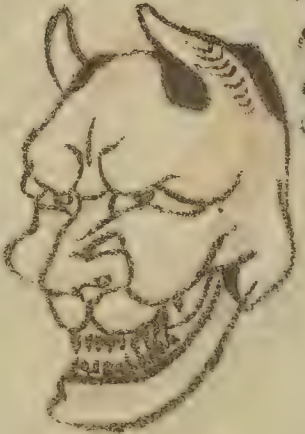
大のり



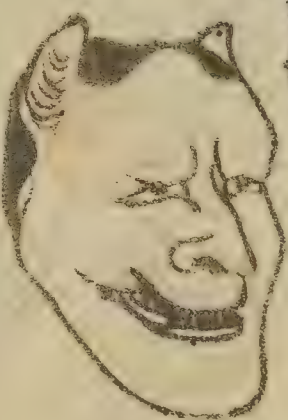
さんた



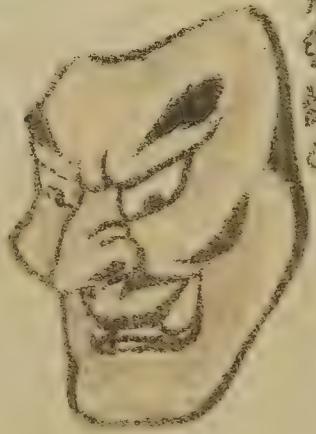
さんた



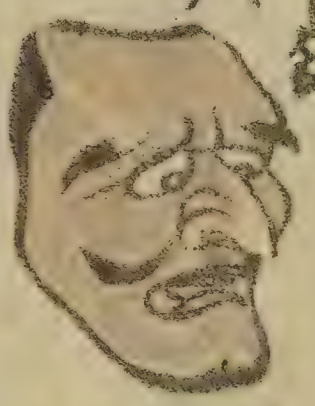
さんた



さんた



さんた



さんた



さんた



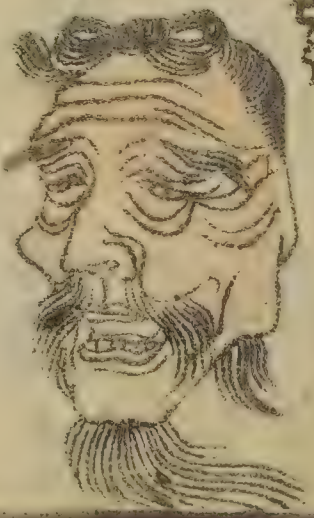
さんた



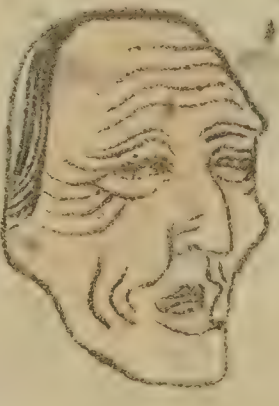
さんた



さんた



さんた





維摩居士

西壁之像



世世

斗林

集

Handwritten text on the left margin, possibly a page number or title, including the characters '二五'.







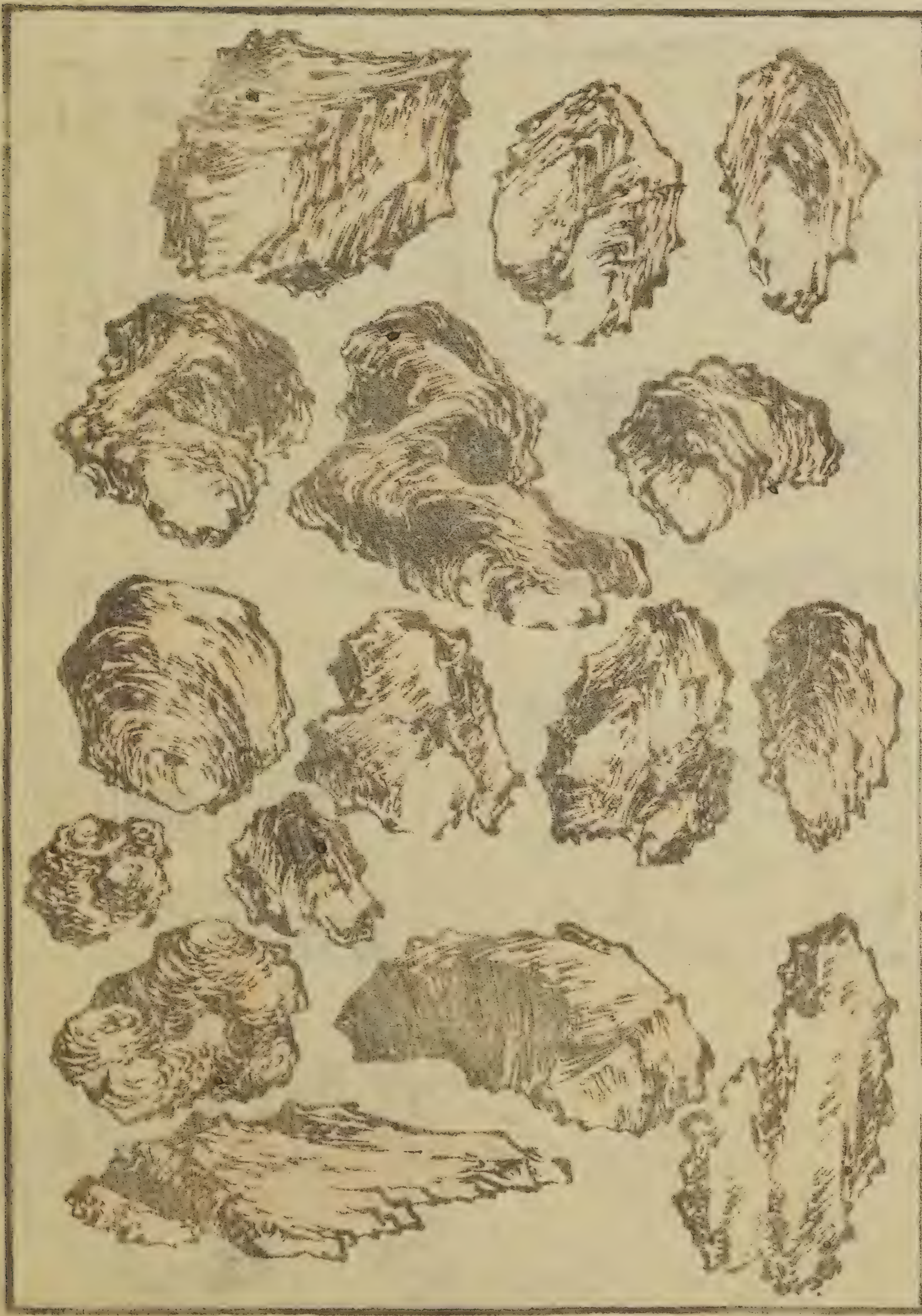
庚甲塔

中請





石塔寺



石之形狀





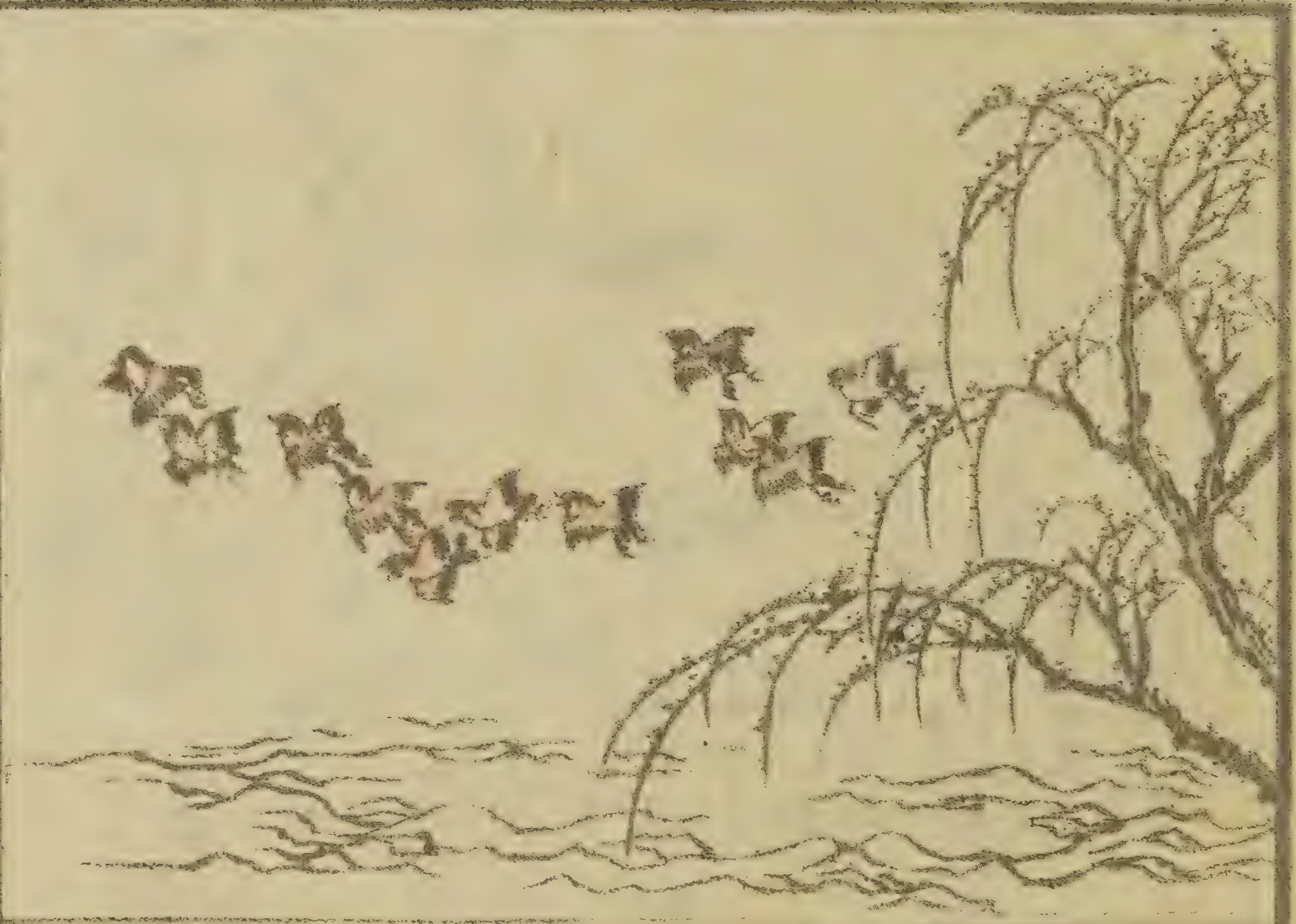








山水册页













橘



橘



橘



橘



橘



橘

橘



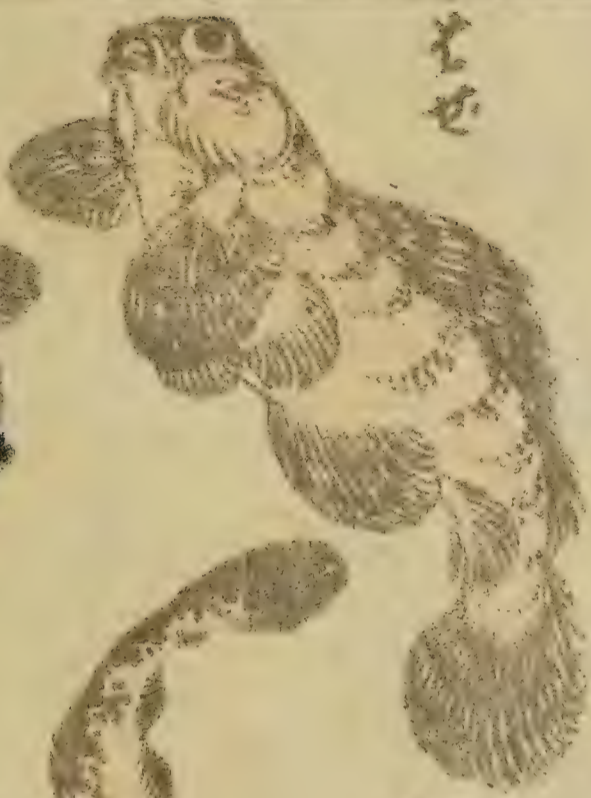
こま
の
ア
ん



毛
不
毛



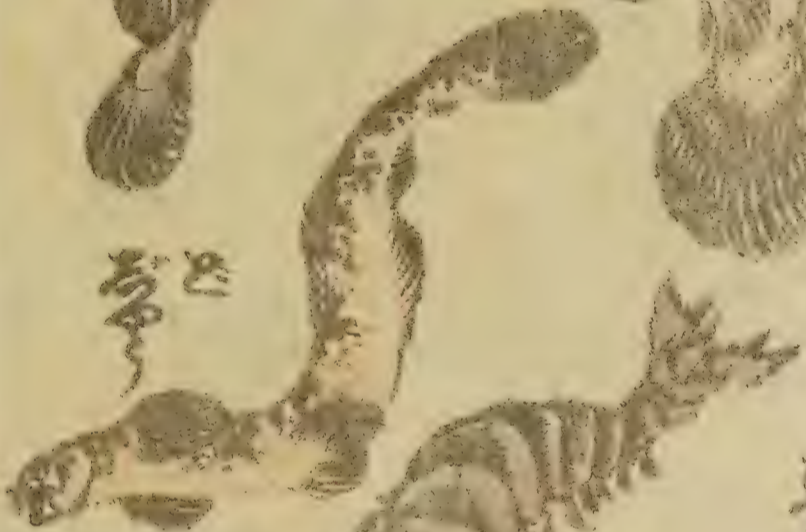
毛
也



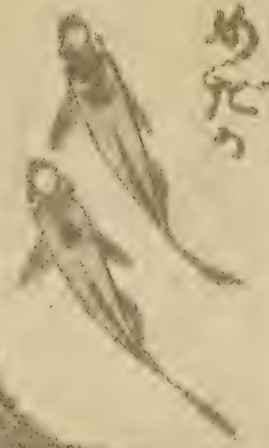
毛
入
毛



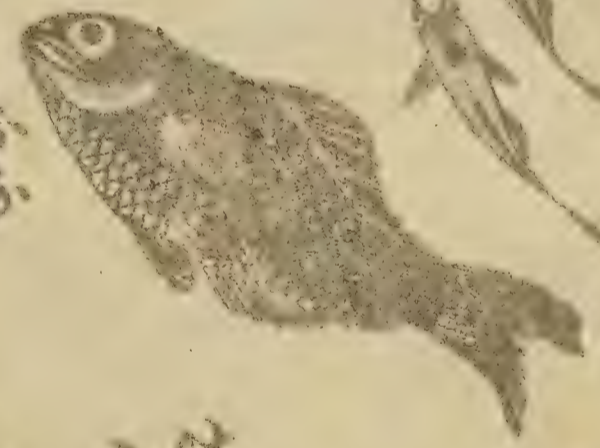
毛
也



め
元



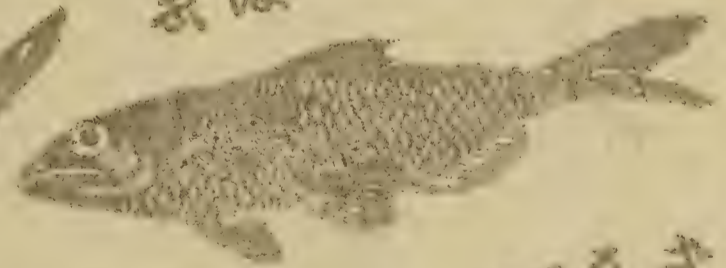
毛
也



毛
也

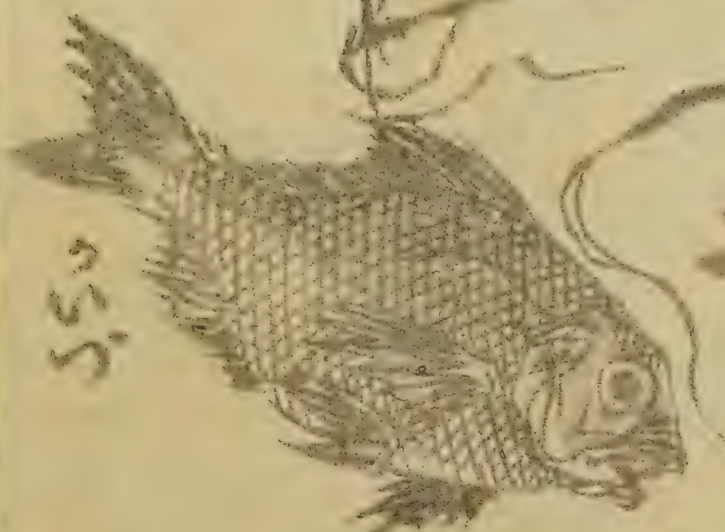


毛
也

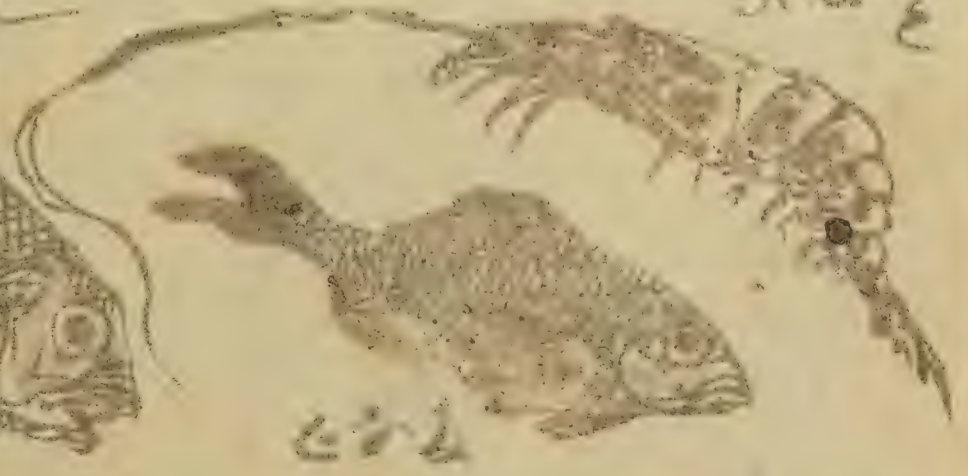


毛
也

毛
也



毛
也



魚名考



たい

たい

こち

たい

むね

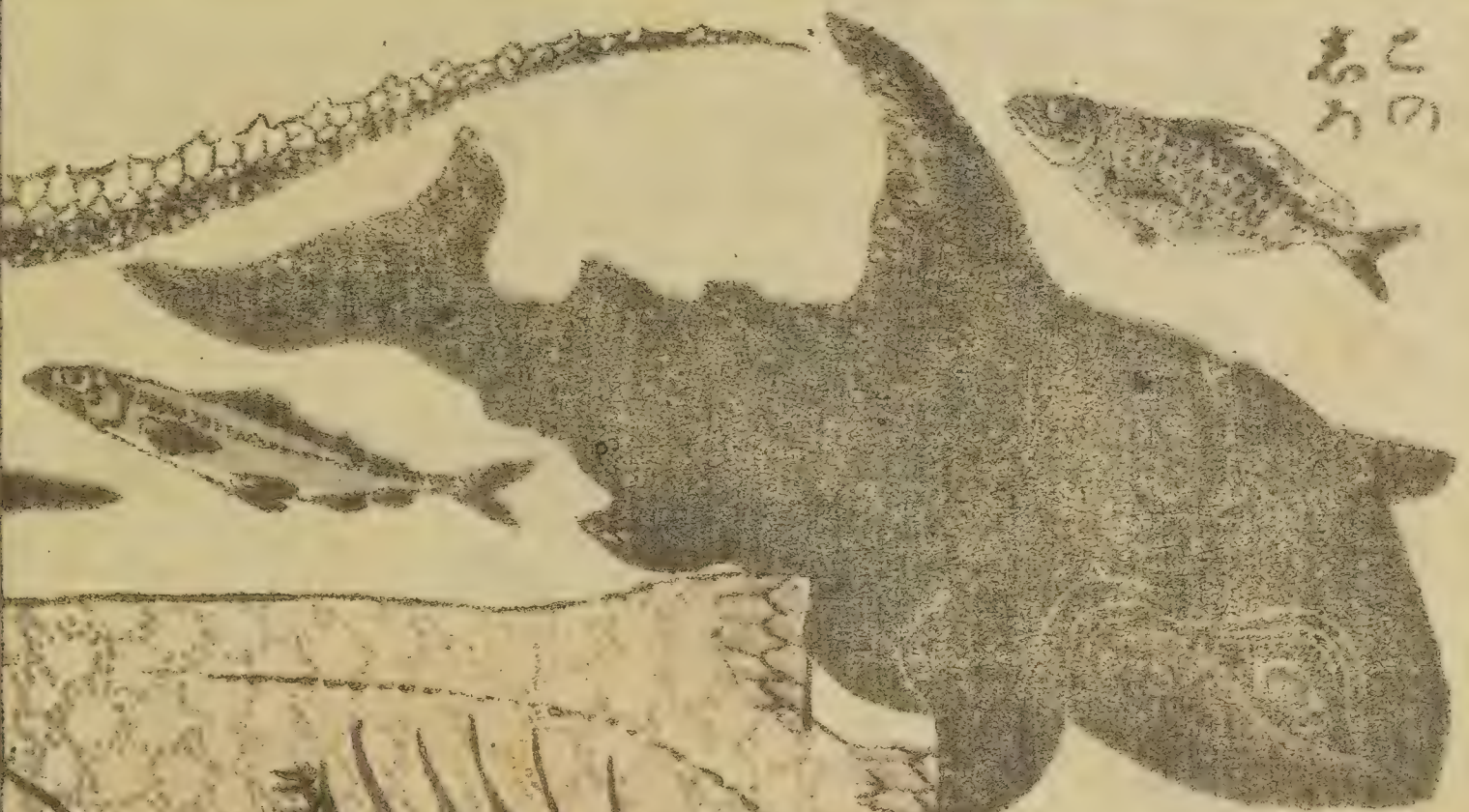
めん

ちり

まりのち

ら

この
魚



この
魚

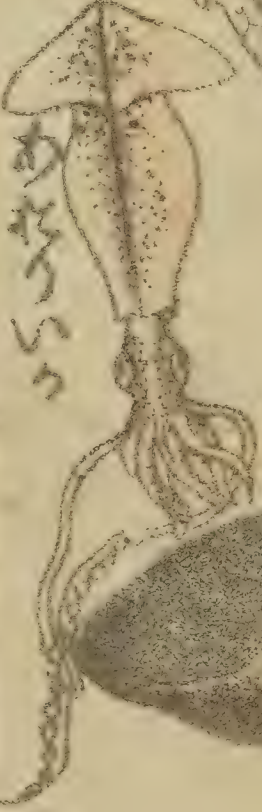


この
魚

つふ
さめ

いし

さめ

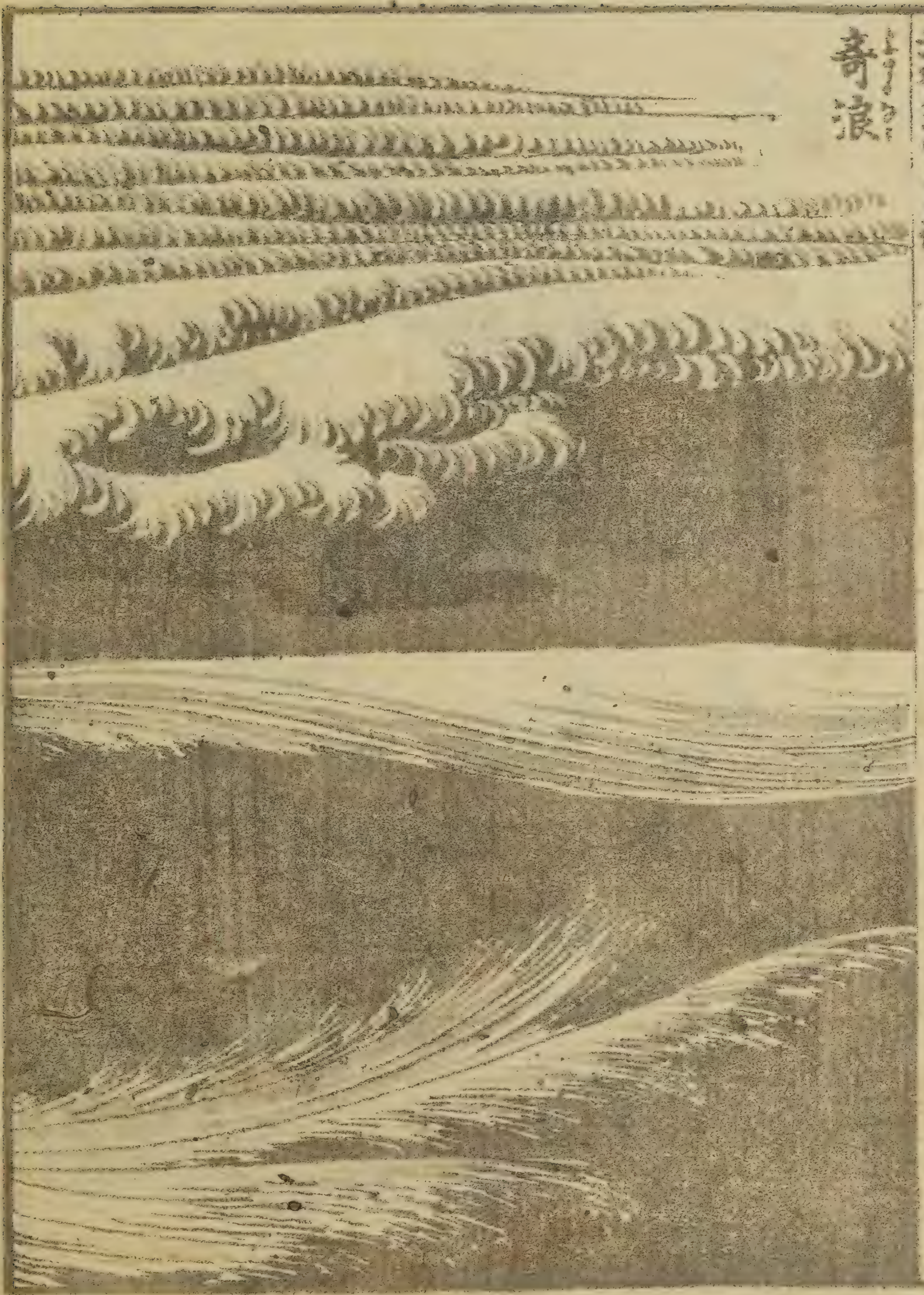


あぢうい

らぶく

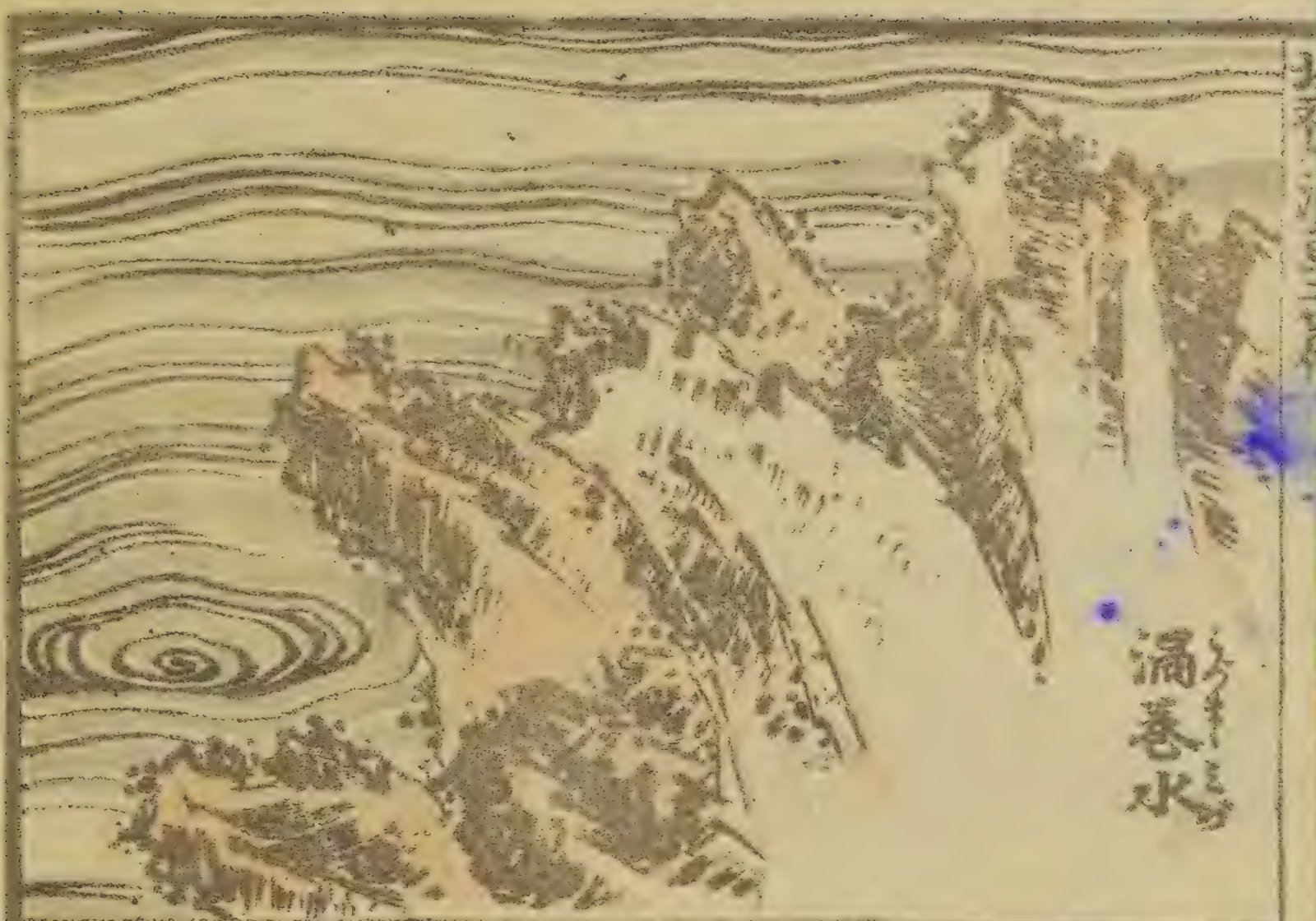
奇浪

北極海





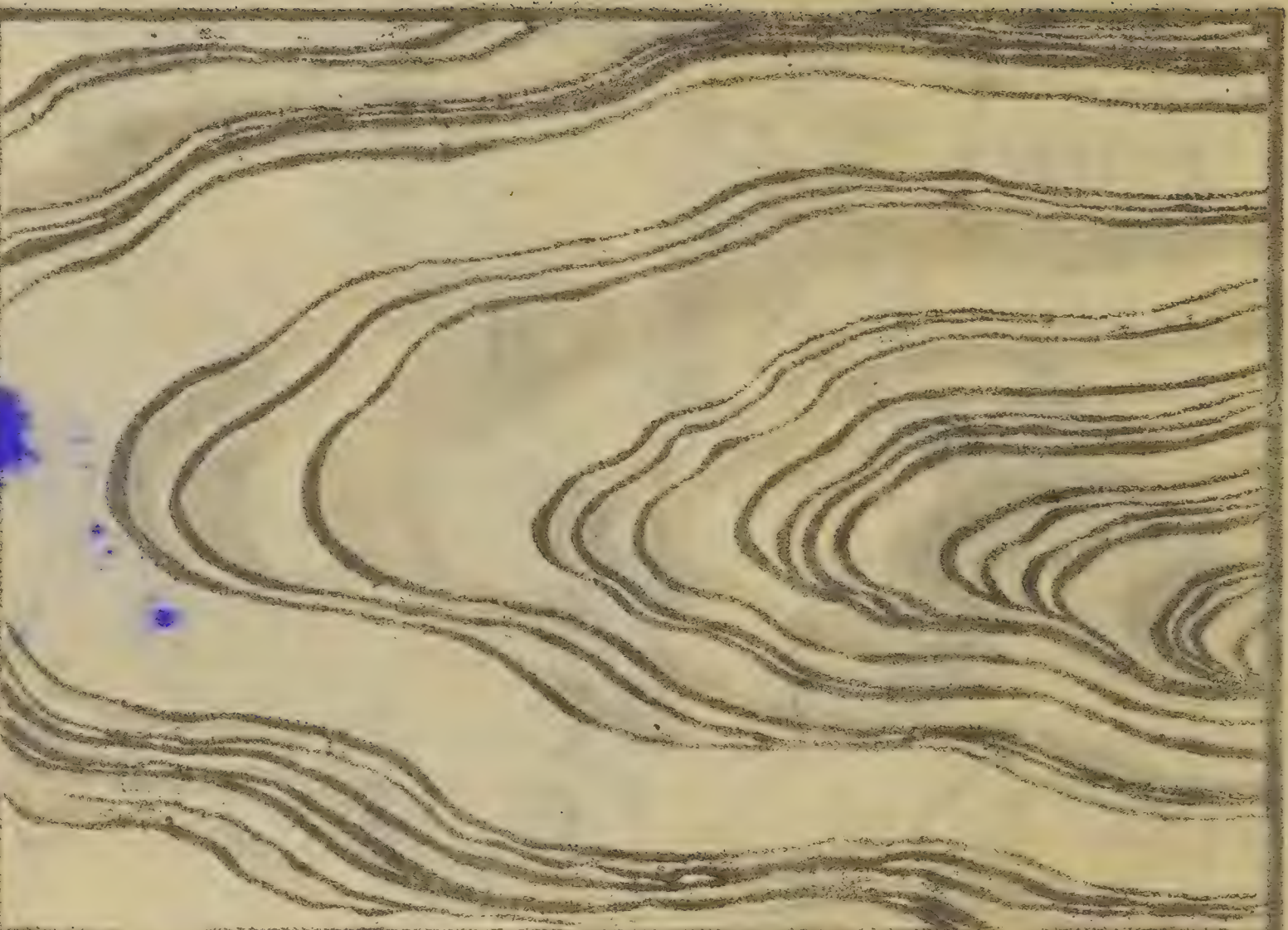
引浪



方丈
瀾卷水



七
卷
第
二
十
五
回



瀨
淺

七

本草綱目卷之二十一

花烟草
えきたばこ

くま

こえん

ニコチン

けい

あや



か
ひり

むら
び

むら
び

むら
び

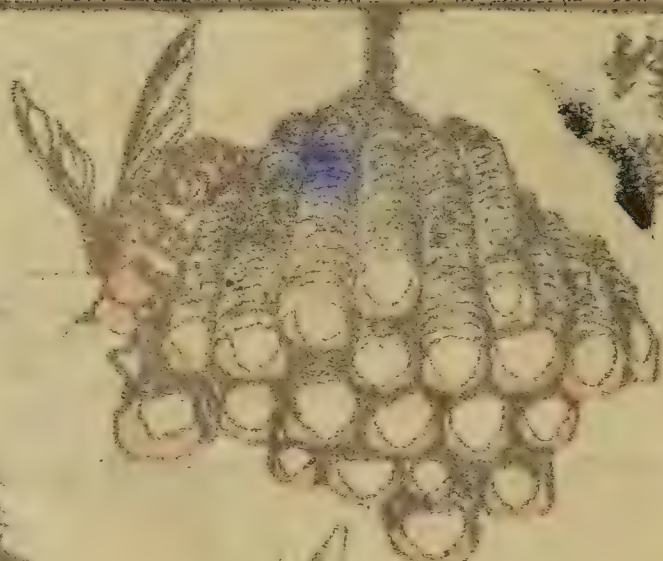
むら
び

むら
び

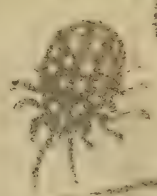


鳥獣部 昆虫類

蜂の巣



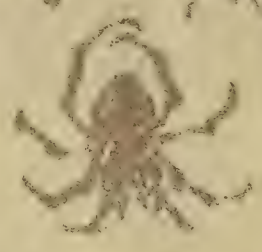
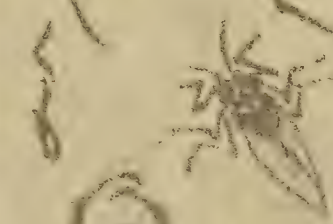
蜘蛛



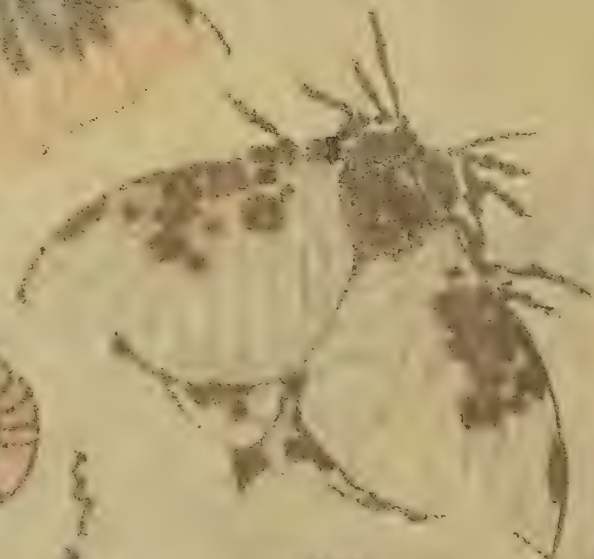
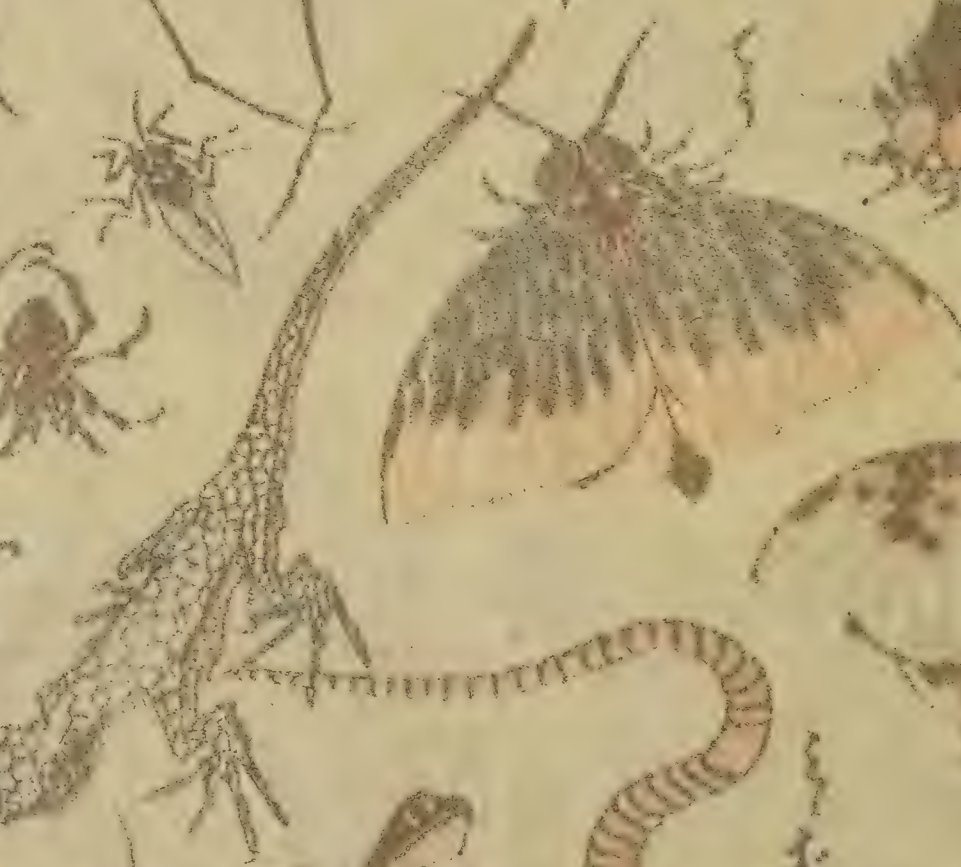
あり



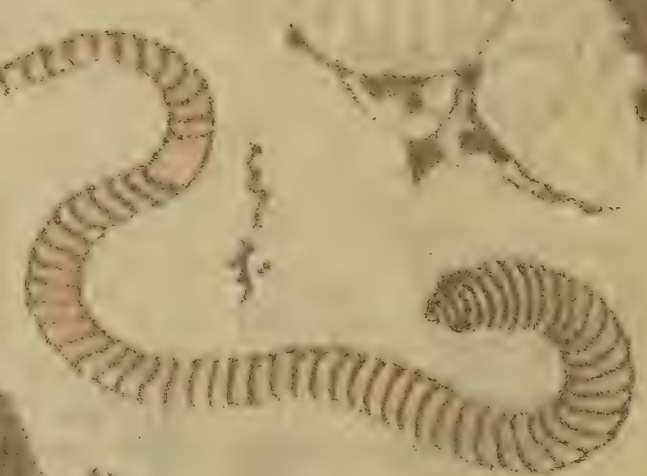
蝶



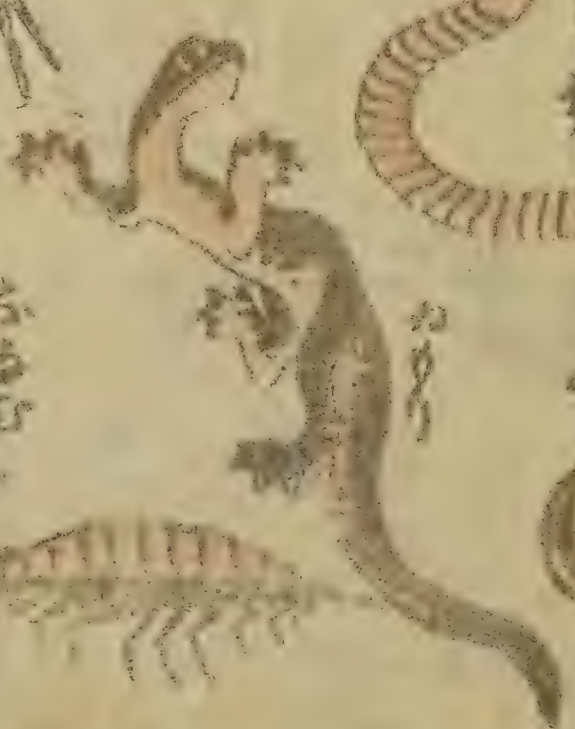
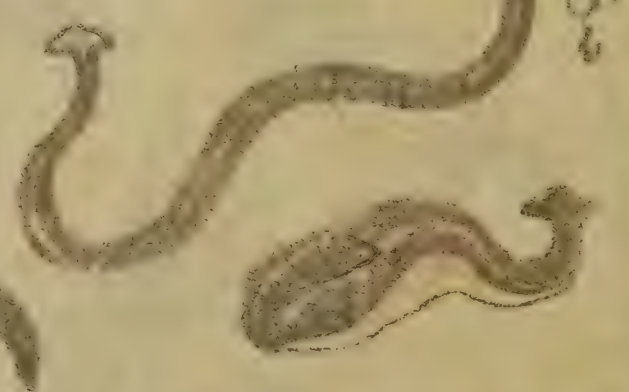
うご



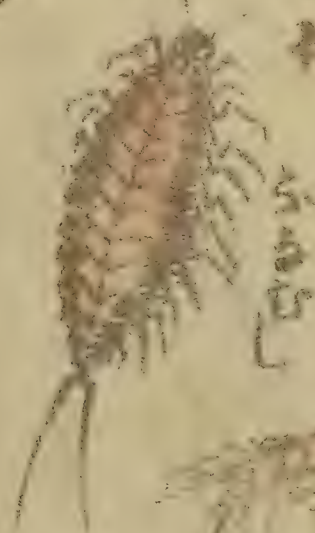
うご



うご



うご



うご



うご

白澤



摸ほく



七
八
九
十
十一
十二
十三
十四
十五
十六
十七
十八
十九
二十

七
九

三玉此龜



三玉此龜

十九

點竄指南錄 全十五冊

此點竄法このんきんわりと云いハ日用よじょうの美法びはうお場割ばわり利足りそく美求びもと積田つめでん畑取はたけと固こ
等のこの諸しよ算さん法はうより起たて天元てんげん演段えんだん諸約しよやく翦管せんくわん招差しよさ趕趁かんちん角術かくじゆつ
圓理えんり弧背こもく亦また此この術じゆつ小せうののとと此この法はうよりより起たてたるる事ことなりなり能よ合あ
得とむむるる時ときををたたるるハハ節用せつじようのの玉篇ぎよくへんをを懐中くわいちゆうににてておおくくガガ如ごとし
美用びじよう小せう略りやくとと系除けいじゆのの業ぎふををささららるる時ときハハ此この法はう小せう仍なほてて其その術じゆつ原げんをを探たるる
ととももハハ速すみ小せう本ほん術じゆつををほほるるありあり初しよ學がくのの為ためハハ古こ今こんにに於おけけ業ぎふ題だいをを集あめ
類るいととしし本ほん術じゆつをを施せしし別べつニニ點竄てんきん法はう小せう仍なほてて其その術じゆつ系けいをを詳じようしし
其その用じよう法はうをを示しすす

尾州名古屋本町七丁目

水樂屋東四郎板

L.C.
741.9
H68
v.2